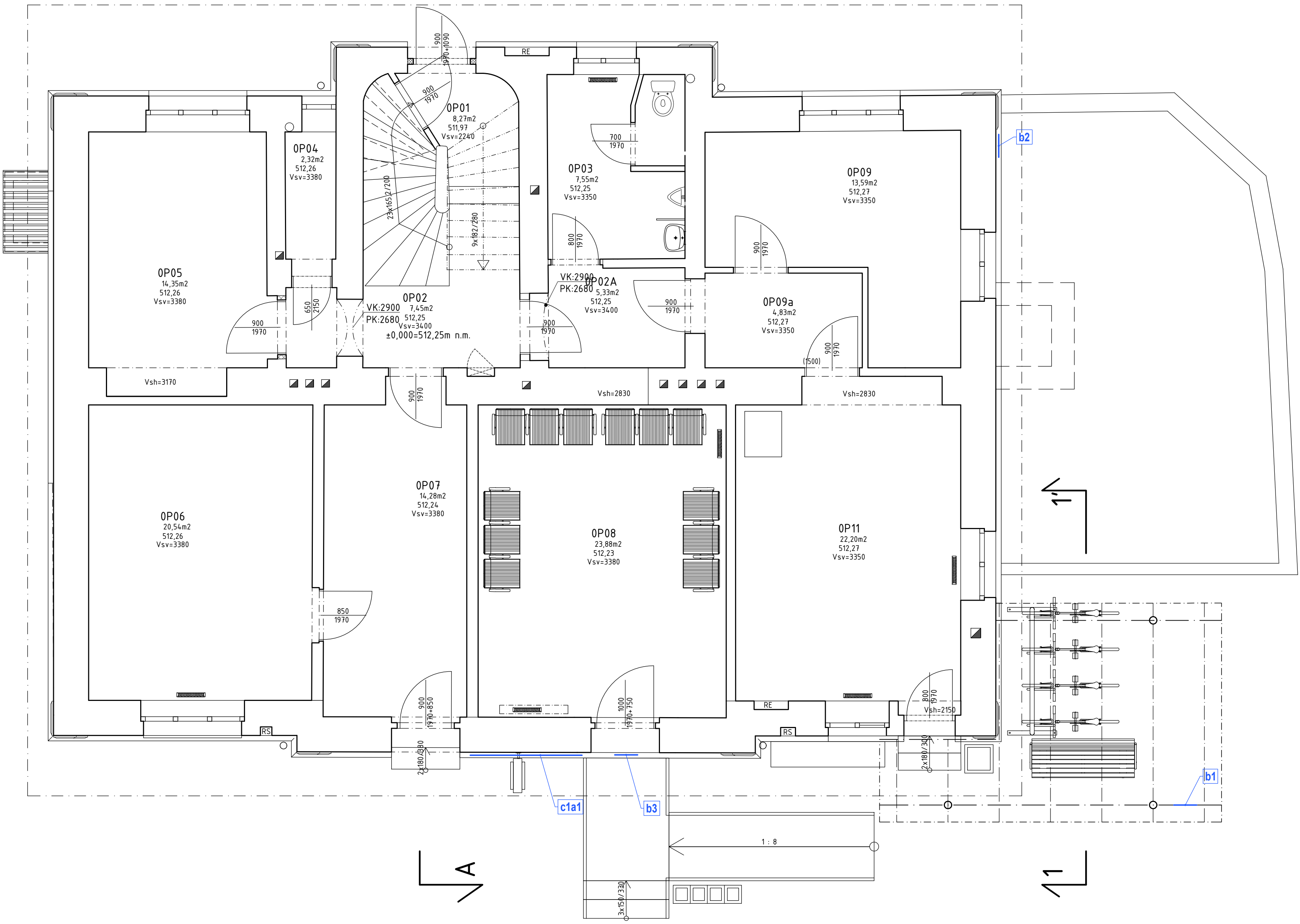


Pohled na jižní fasádu
M=1:50

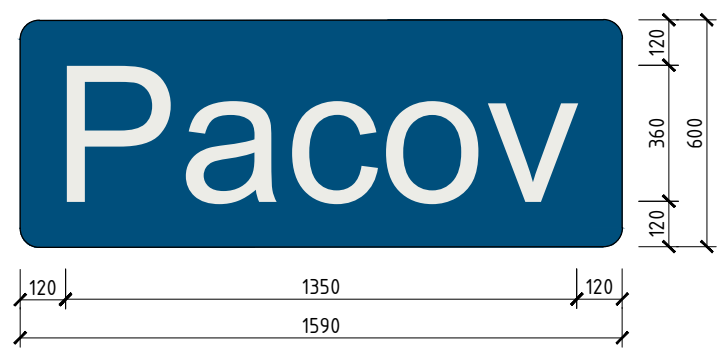
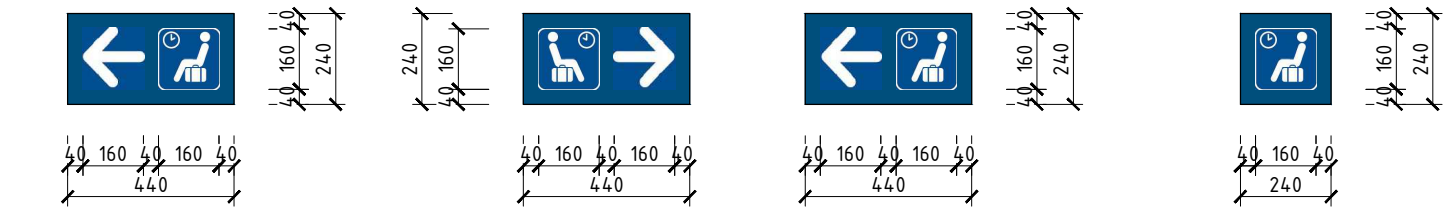


Půdorys 1.NP
M=1:50



Tabule						
Ozn.	počet	Stav	Barva písma (piktogram)	Barva tabule	Font písma	Pozn.
b1	1 ks	nová	signální bílá RAL 9003	modrá RAL 5010	-	Oboustranná, kotveno do vaznice přístřešku
b2	1 ks	nová	signální bílá RAL 9003	modrá RAL 5010	-	Jednostranná, uchyteno do zdiva objektu, spodní hrana cedule bude ve výšce 2,3 metru nad terénem
b3	1 ks	nová	signální bílá RAL 9003	modrá RAL 5010	-	Samolepka piktogramu umístěná ve středu nadsvětlíku vstupu do čekárny
cta1	1 ks	nová	signální bílá RAL 9003	modrá RAL 5010	Arial bold	Jednostranná

Výkres tabulí
M=1:20



Výkres nezvětšujte a nepřeměťujte. Nesrovnalosti konzultujte s projektantem.

OZN.	POPIS REVIZE	AUTOR	DATUM

NÁZEV AKCE PACOV - OPRAVA (OBÁLKA BUDOVY, ČÁSTEČNÁ DEMOLICE)		ADRESA STAVBY: Nádraží 386, 395 01 Pacov	
INVESTOR: SPRÁVA ŽELEZNIC Správa železnic, státní organizace Dlažbová 1003/7, 110 00 Praha 1 IČ: 70994234		Č. ZAKÁZKY: 2020-005 DATUM: 10.2020	
GENERÁLNÍ PROJEKTANT: >TAT DigiTry Art Technologies s.r.o. Davidkova 675/76, 182 00 Praha 8 IČ: 01930249		HLAVNÍ PROJEKTANT: Ing. Jiří Krejčí	
PROJEKTANT ČÁSTI: >TAT DigiTry Art Technologies s.r.o. Davidkova 675/76, 182 00 Praha 8 IČ: 01930249		ZODPOVĚDNÝ PROJEKTANT ČÁSTI: Ing. Martin Hulan (ČKAIT - 0013781) VYPRACOVAL: Ing. Jiří Krejčí	
STUPĚŇ: DOKUMENTACE PRO PROVÁDĚNÍ STAVBY		ČÁST: ORIENTAČNÍ SYSTÉM	
NÁZEV PŘÍLOHY: Půdorys 1.NP, pohled na čelní fasádu		INDEX ČÁSTI: D.15 REVIZE: --- FORMÁT: 1360x400 mm	
		PŘÍLOHY: 120, 150	
		01	